



Mediametrie

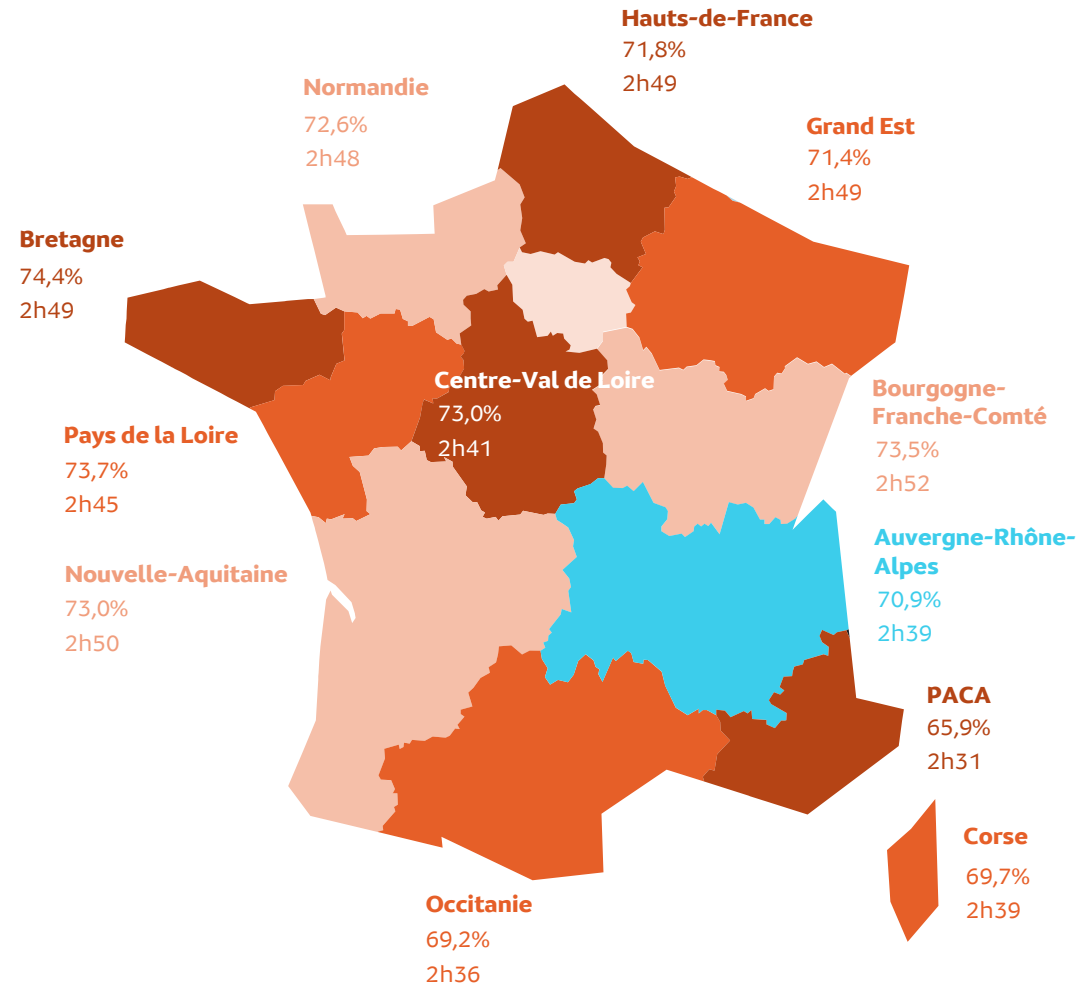
RadioTour 2024

Grenoble, 6 novembre 2024

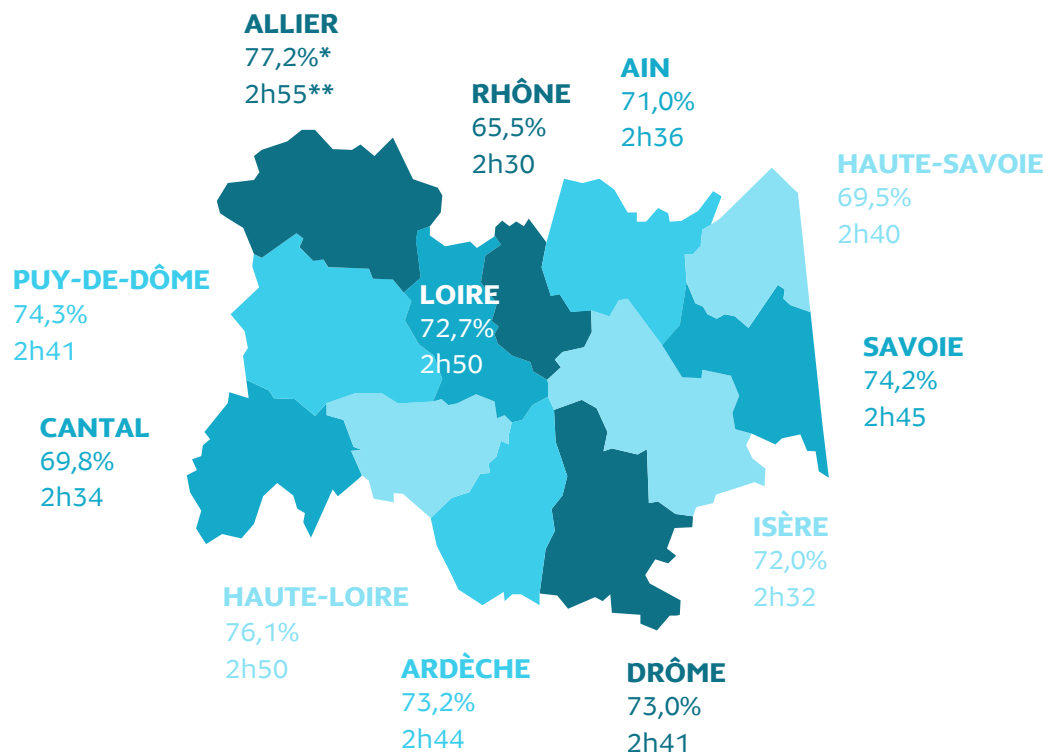




La consommation de la radio par régions



La consommation du média en région AURA



AURA :
70,9% 2h39

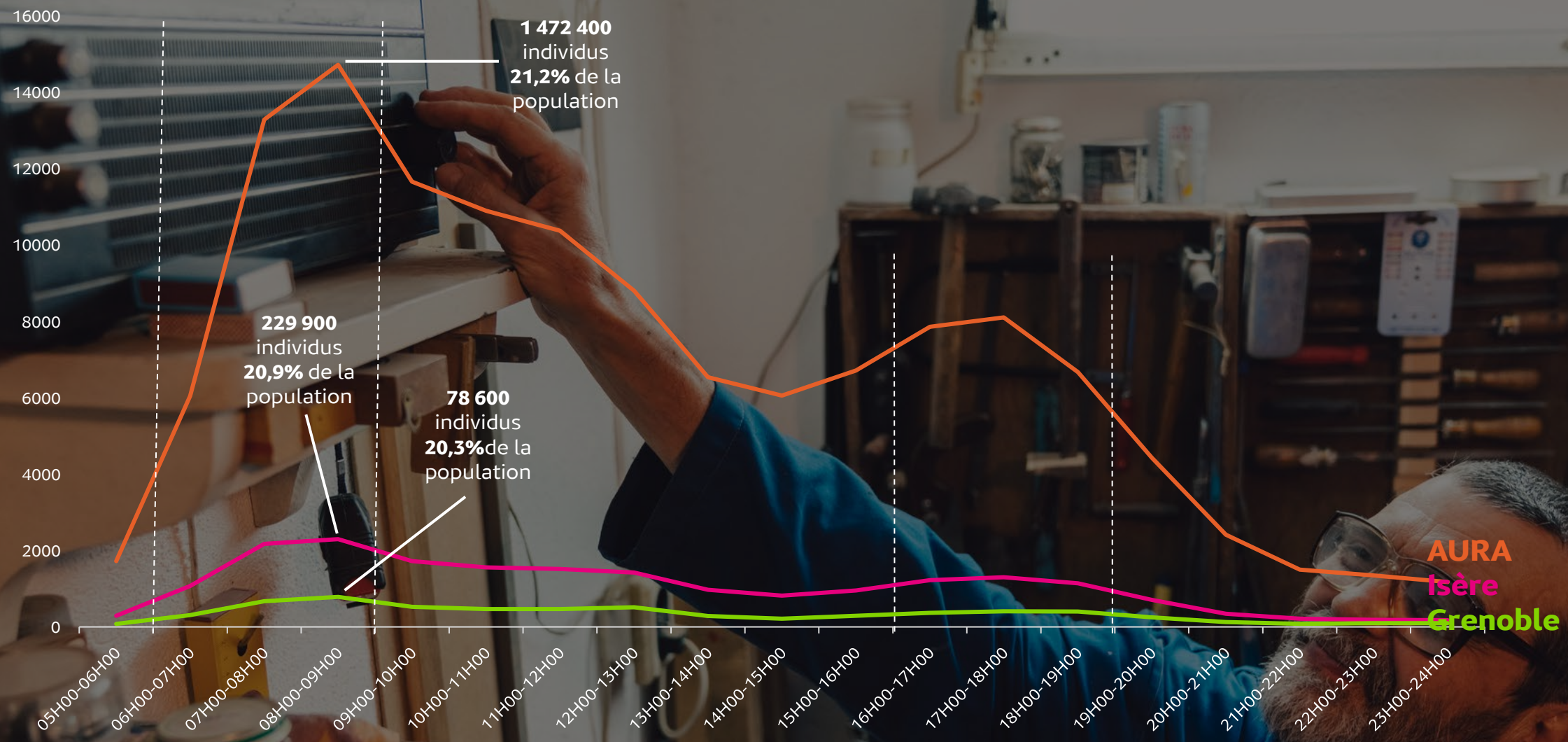
Isère :
72,0% 2h32

Grenoble :
67,5% 2h28





La courbe d'audience du média (QHM en centaines)

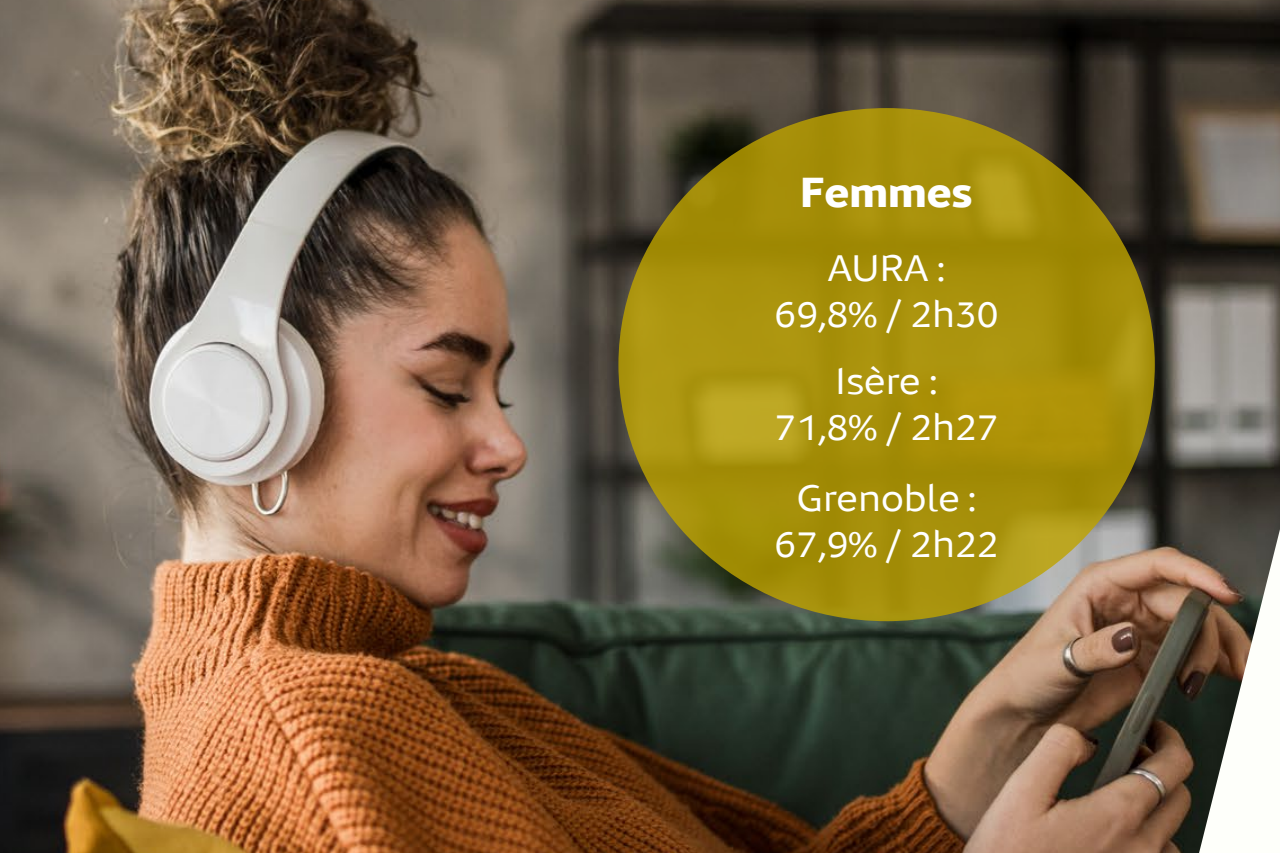


1 472 400
individus
21,2% de la
population

229 900
individus
20,9% de la
population

78 600
individus
20,3% de la
population

AURA
Isère
Grenoble

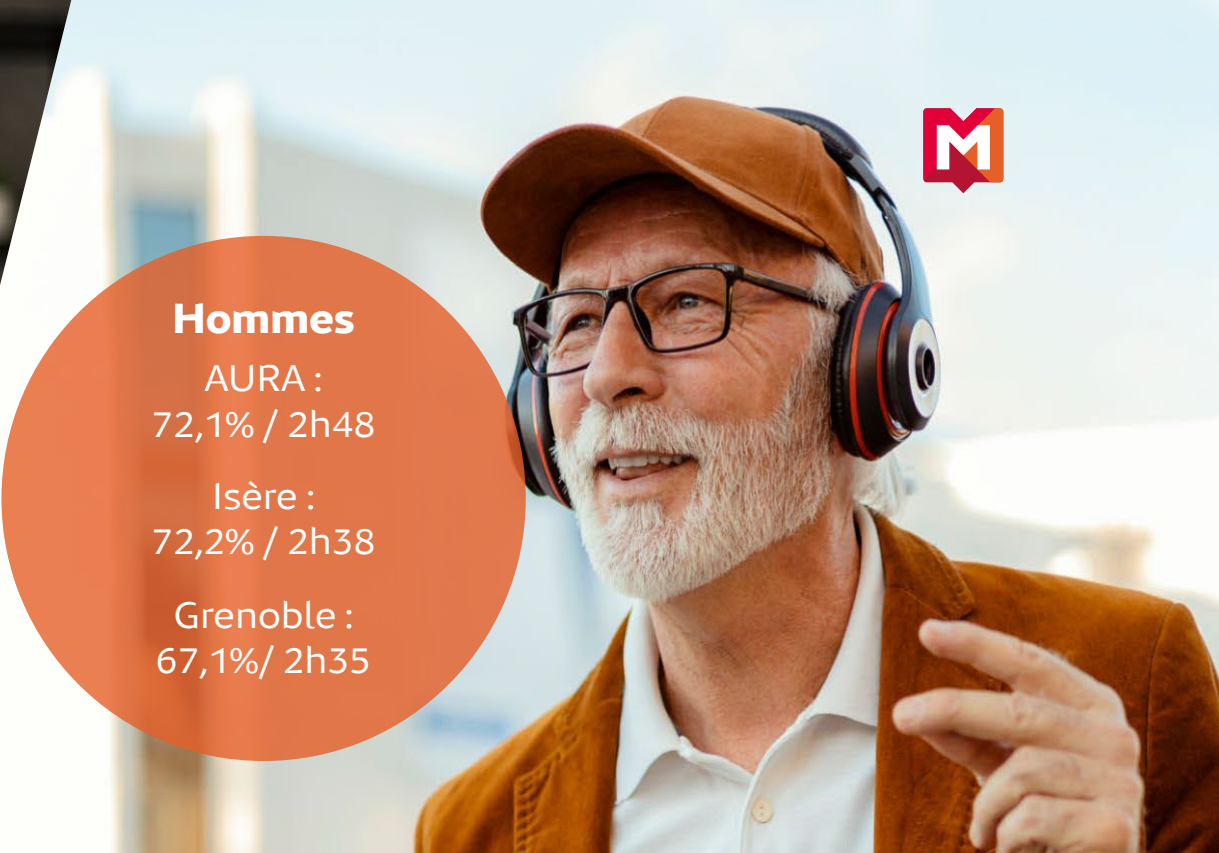


Femmes

AURA :
69,8% / 2h30

Isère :
71,8% / 2h27

Grenoble :
67,9% / 2h22



Hommes

AURA :
72,1% / 2h48

Isère :
72,2% / 2h38

Grenoble :
67,1% / 2h35



	AURA		Isère		Grenoble	
13-24 ans	55,5%	1h26	57,5%	1h25	49,7%	1h19
25-34 ans	59,8%	2h27	61,9%	2h10	52,5%	1h34
35-49 ans	76,1%	2h29	77,0%	2h33	69,5%	2h30
50-64 ans	79,9%	2h50	81,3%	2h45	80,8%	2h40
65 ans et plus	74,5%	3h18	74,6%	3h07	79,6%	3h16



**Ensemble
13 ans et plus**

AURA :
70,9% / 2h39

Isère :
72,0% / 2h32

Grenoble :
67,5% / 2h28



	AURA		Isère		Grenoble	
CSPI Actifs	73,1%	2h35	74,5%	2h32	67,1%	2h22
CSPI Inactifs	68,2%	2h43	68,8%	2h32	67,9%	2h35
Communes rurales	77,2%	2h47	76,9%	2h42	-	-
Communes urbaines	69,2%	2h36	70,8%	2h30	67,5%	2h28



Total Radio

AURA :
70,9% / 2h39

Isère :
72,0% / 2h32

Grenoble :
67,5% / 2h28



	AURA		Isère		Grenoble	
Programmes généralistes	31,8%	2h22	34,6%	2h18	36,8%	2h19
Programmes locaux	16,2%	1h33	16,8%	1h23	10,8%	1h23
Programmes musicaux	31,9%	1h47	28,6%	1h43	24,4%	1h26
Programmes thématiques	16,0%	1h25	17,8%	1h22	19,0%	1h22
<i>Radios privées associatives</i>	2,2%	1h28	1,5%	1h23	1,6%	1h04



Mediametrie

Merci !

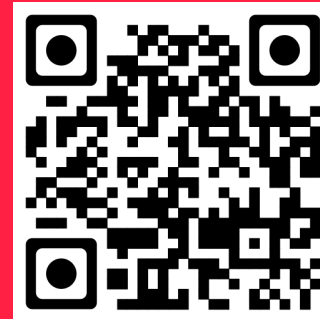


Guy Detrousselle

Directeur commercial développement

gdetrousselle@mediametrie.fr

06 26 82 01 20



*Scannez le QR Code pour
avoir accès à la
présentation*

