



Mediametrie

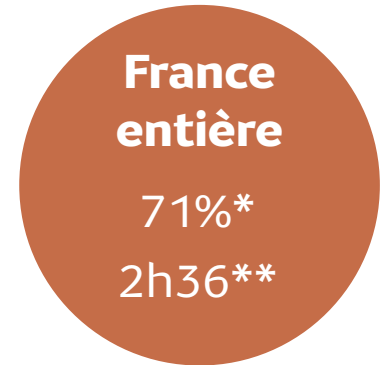
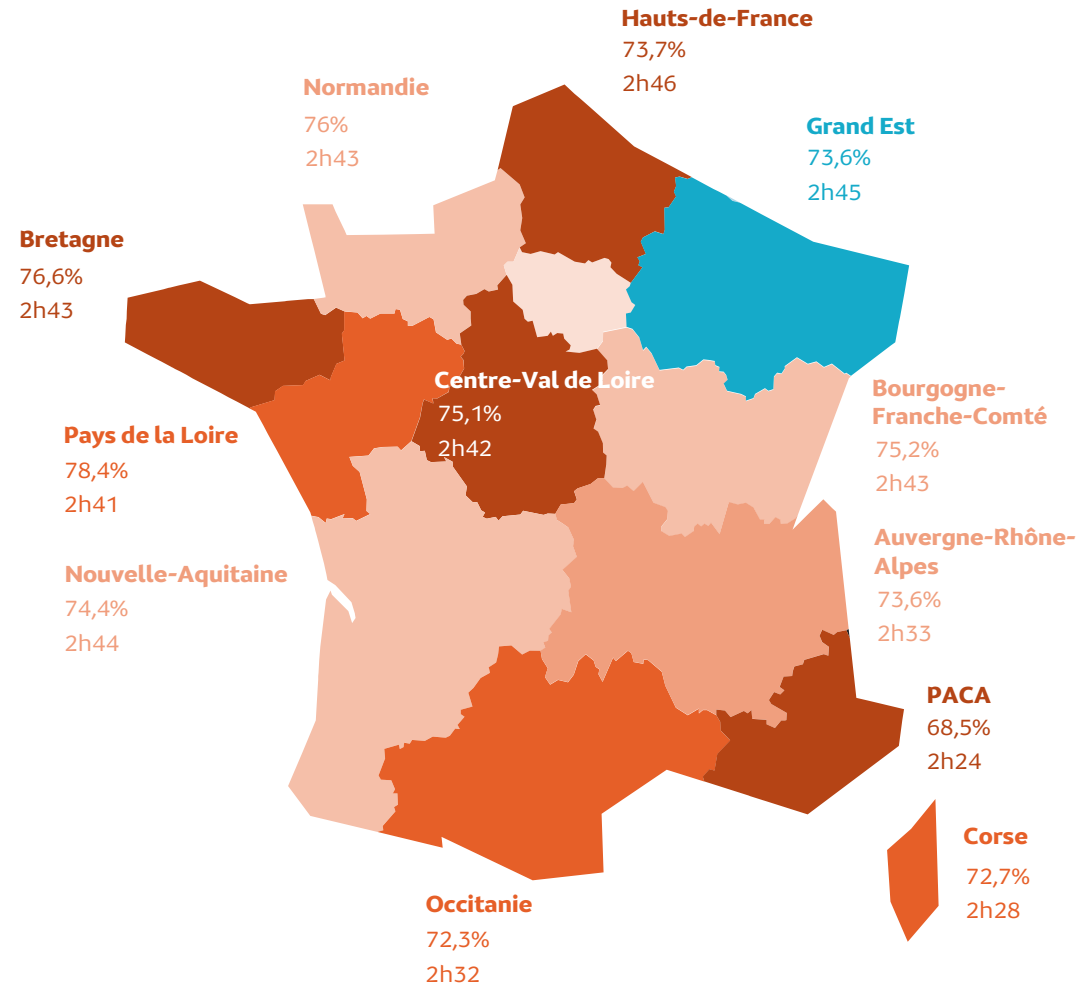
RadioTour 2024

Strasbourg, 16 Mai 2024

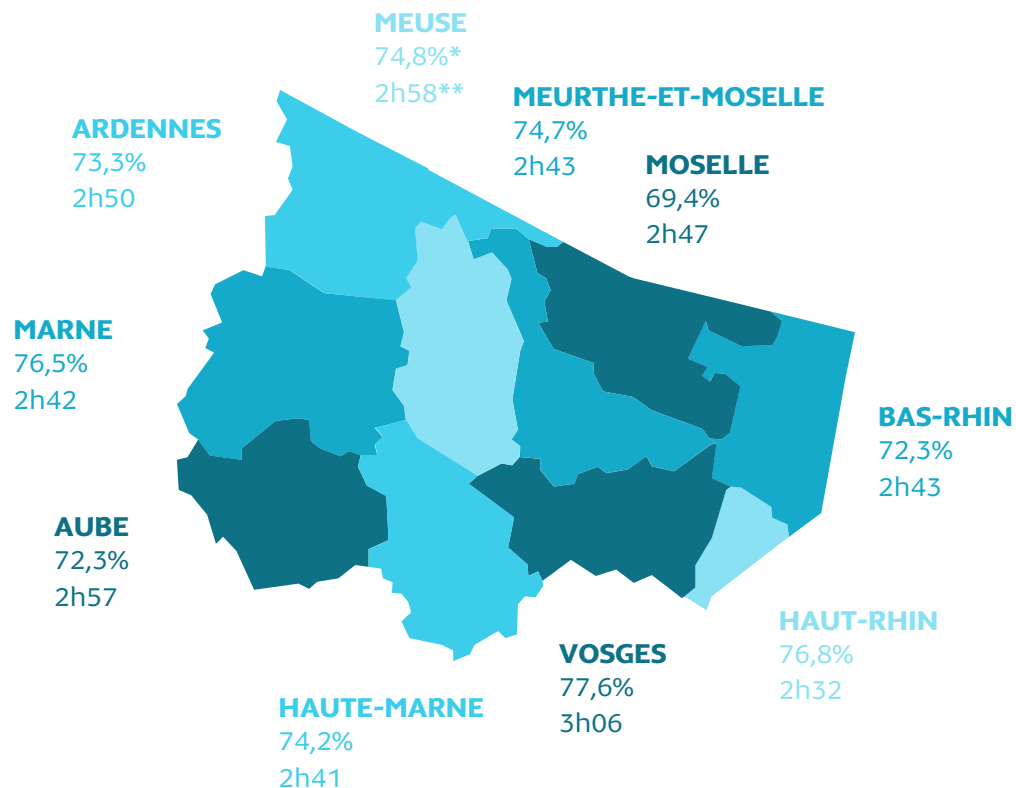




La consommation de la radio par régions

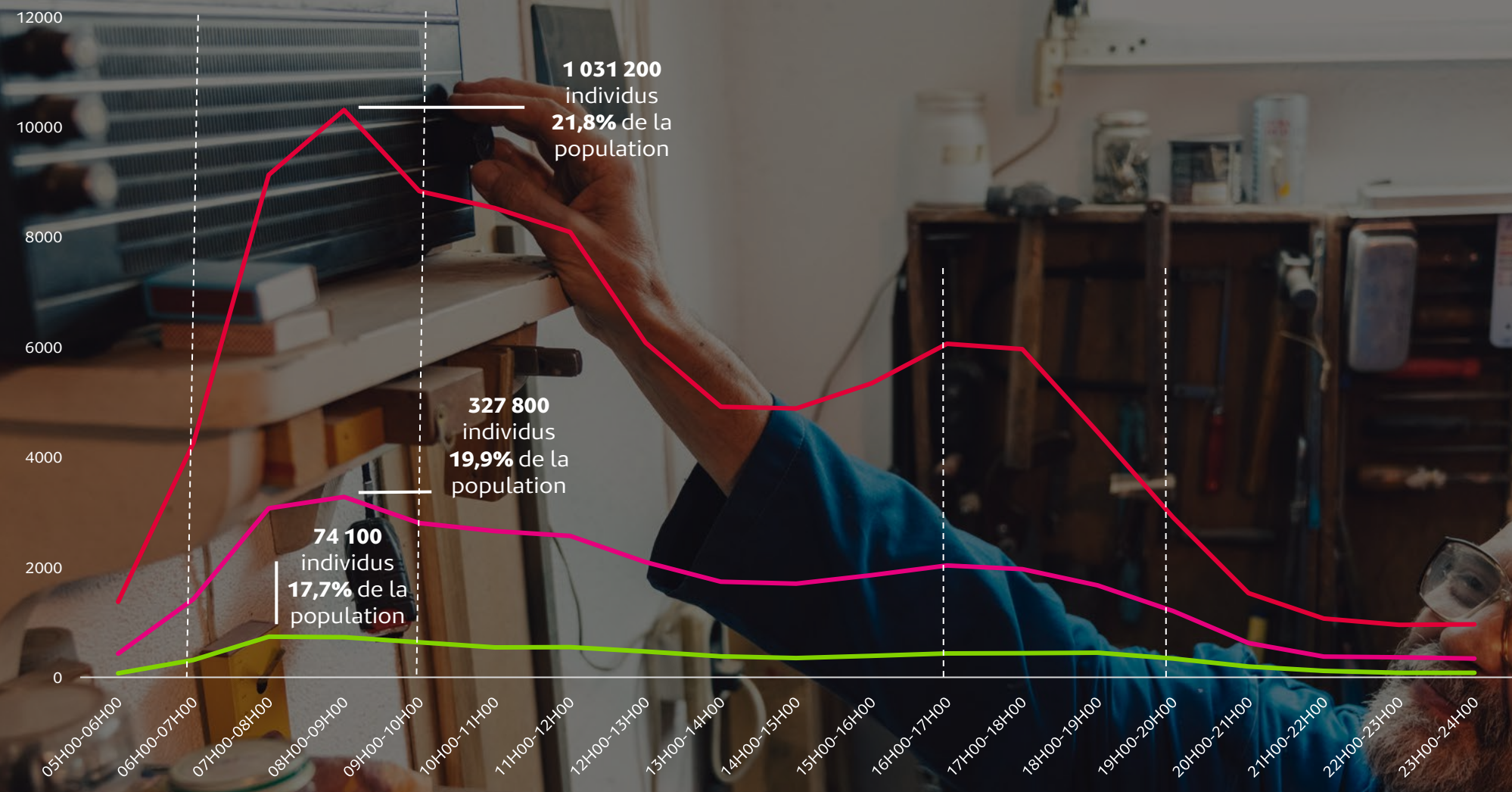


La consommation du média en région Grand Est





La courbe d'audience du média (QHM en centaines)



1 031 200
individus
21,8% de la population

327 800
individus
19,9% de la population

74 100
individus
17,7% de la population

Grand Est
Alsace
Strasbourg



Femmes

Grand Est :
71,7% / 2h30

Alsace :
72,1% / 2h20

Strasbourg :
67,7% / 2h15



Hommes

Grand Est :
75,8% / 3h00

Alsace :
76,2% / 2h57

Strasbourg :
67,2% / 2h57



	Grand Est		Alsace		Strasbourg	
13-24 ans	57,1%	1h33	57,1%	1h38	52,6%	1h35
25-34 ans	66,8%	2h28	61,8%	2h21	50,7%	2h03
35-49 ans	81,2%	2h39	80,7%	2h28	70,7%	2h26
50-64 ans	81,6%	2h59	82,2%	2h49	77,1%	2h38
65 ans et plus	74,2%	3h20	78,5%	3h14	82,8%	3h34



**Ensemble
13 ans et plus**

Grand Est :
73,6% / 2h45

Alsace :
74,1% / 2h38

Strasbourg :
67,5% / 2h36



	Grand Est		Alsace		Strasbourg	
CSPI Actifs	79,3%	2h43	78,7%	2h34	75,3%	2h30
CSPI Inactifs	67,2%	2h47	68,3%	2h45	64,2%	2h43
Communes rurales	79,2%	2h46	78,5%	2h37	-	-
Communes urbaines	71,5%	2h45	73,0%	2h39	67,5%	2h36



Total Radio

Grand Est :
73,6% / 2h45

Alsace :
74,1% / 2h38

Strasbourg :
67,5% / 2h36



	Grand Est		Alsace		Strasbourg	
Programmes généralistes	31,1%	2h28	29,7%	2h11	28,0%	2h13
Programmes locaux	17,4%	1h55	22,3%	1h55	19,2%	1h44
Programmes musicaux	33,0%	1h50	27,3%	1h40	21,8%	1h44
Programmes thématiques	13,8%	1h27	18,3%	1h24	20,6%	1h36
<i>Radios privées associatives</i>	1,9%	1h43	2,8%	1h44	2,9%	1h40



Mediametrie

Merci !



Guy Detrousselle

Directeur commercial développement

gdetrousselle@mediametrie.fr

06 26 82 01 20



*Scannez le QR Code pour
avoir accès à la
présentation*